

冬だ! 貯金だ! JAだ!

ウィンター キャンペーン

新規のご資金で定期貯金を**10万円以上(期間1年)**
お預け入れいただいた方に、キャンペーン金利でお預かりします!

期間
1年
年

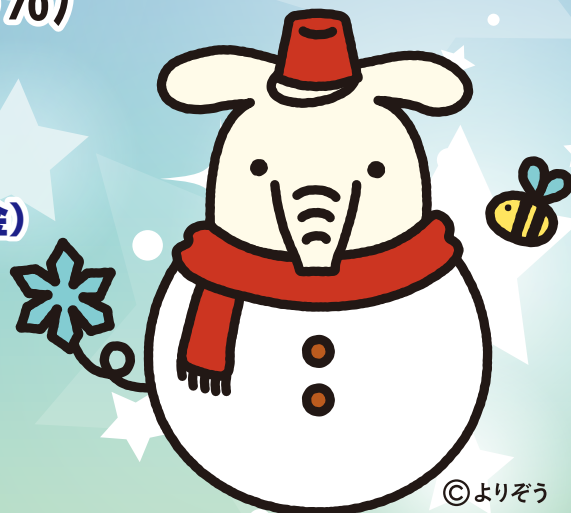
0.08%

(税引後 年0.063%)

募集期間

令和2年**11月2日(月)**~令和3年**1月29日(金)**

- ※お取扱いは個人の方のみとさせていただきます。
- ※キャンペーン金利の適用は初回満期日までとし、満期日以後は継続日における店頭金利を適用いたします。
- ※期限前解約をされる場合は、当JA所定の中途解約利率を適用いたします。
- ※お利息に20.315%(国税15.315%・地方税5%)の分離課税がかかります。
- ※本商品は、金利情勢等の変化により、期間中であっても金利を変更または取扱いを中止する場合があります。
- ※店頭に説明書をご用意しています。
- ※金利は令和2年11月2日現在



©よりぞう

くわしくは、お近くのJA窓口にお気軽にお問い合わせください。